

令和4年度入学試験問題

受験上の注意

1. 監督の指示により、解答用紙に受験番号(算用数字)、氏名、フリガナ、解答する科目を記入し、受験番号、該当する試験日、解答する科目をマークしてください。記入については解答用紙の注意事項に従ってください。
2. 問題冊子の解答番号と解答用紙の番号を間違えないように注意してください。
3. 科目およびページは、次のとおりです。試験開始の合図があったら、まず受験する科目のページ数を確認してください。

科目	ページ
日本史	2～12
世界史	14～28
地理	30～44
政治・経済	46～58

4. 受験票を試験時間中は、机上の受験番号の下に呈示しておいてください。
5. 質問、その他用件があるときは、手を上げて合図してください。
6. 試験時間中の退場は認めません。
7. 試験時間は地理歴史・公民と国語で80分です。
8. この問題冊子は持ち帰ってください。

開始の合図があるまで開かないでください

地 理

〔 I 〕 国土地理院のインターネット上の地図である「地理院地図」では、さまざまな地図を表示できる。次の図1と図3は「地理院地図」の「自分で作る色別標高図」の機能を使って一定間隔の標高ごとに縞模様となるように塗り分けた地図である。図1は標高0 m～150mの範囲を5 mごとに白と灰色で着色してある（標高50mごとに濃い灰色をつけてある）。この地図における標高は、飛行機から地表にレーザーを照射する測量に基づいて求めたもので、誤差は1 m以下である。図2は紙に印刷された地形図である。これらの地図を見て以下の問1・問2に答えなさい。解答番号は ～

問1 次の図1と図2の地図を見てA～Cの間に答えなさい。

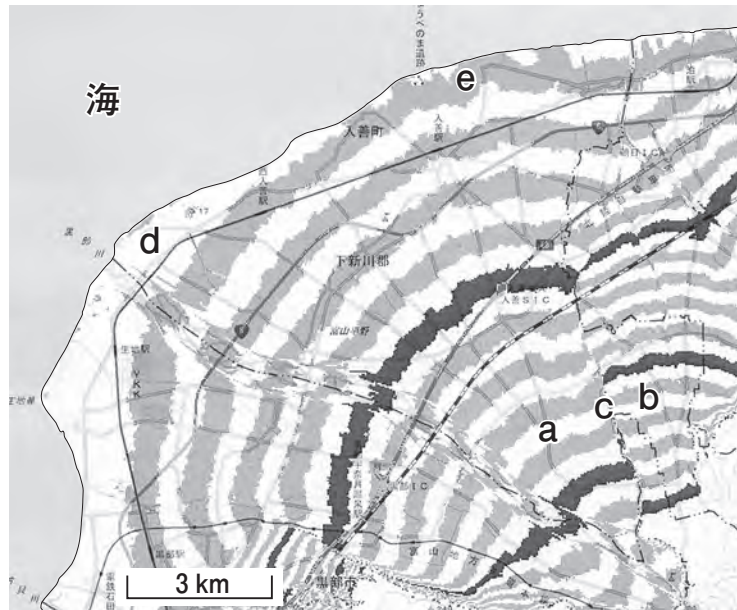


図1



図 2

A. 図 2 は紙の地形図である 2 万 5 千分の 1 地形図「舟見」(2015 年発行, 原寸) で, 図 1 の範囲の一部を示している。次の文章は「地理院地図」で作成した図 1 のような地図と紙の地形図の違いについて述べたものである。下線部ア～ウの正誤の組み合わせとしてもっとも適切なものを①～⑧から一つ選び, マークしなさい。 51

2 万 5 千分の 1 地形図の主曲線の間隔は ア10m であるが, 傾斜の緩い平野部などでは, 5 m または 2.5 m 間隔の補助曲線が引かれていることもある。紙の地形図の図 2 では間隔 イ2.5m の補助曲線が引かれている。しかし, 紙の地形図では補助曲線が引かれている範囲は限られているため, ウ「地理院地図」を用いると紙の 2 万 5 千分の 1 地形図よりも詳細な地面の凹凸をあらわす地図を作成できる。

	①	②	③	④	⑤	⑥	⑦	⑧
ア	正	正	正	正	誤	誤	誤	誤
イ	正	正	誤	誤	正	正	誤	誤
ウ	正	誤	正	誤	正	誤	正	誤

B. 図1の大部分を占める地形を①～④から一つ選び、マークしなさい。 52

- ① 岩石海岸 ② 構造平野 ③ 三角州 ④ 扇状地

C. 図1の縞模様の様子から読み取れる地形の特徴について述べた次のカ～ケの文のうちもっとも適切な文の組み合わせを①～⑥から一つ選び、マークしなさい。

53

カ aの部分よりbの部分の縞幅が細いことから、bの部分の勾配が急である。

キ aの部分よりbの部分の縞幅が細いことから、bの部分の方が細かい起伏がある。

ク aの部分とbの部分の境目cが明瞭で、同じ標高を表す縞がaよりもbの方が海側に寄っていることから、cを境とした段差があり、bの部分はaの部分より標高が高い地形となっている。

ケ 海岸部のdとeでは、dの方が標高0m～5mの幅が広く海岸付近が急になっている。

①	②	③	④	⑤	⑥
カ, キ	カ, ク	カ, ケ	キ, ク	キ, ケ	ク, ケ

問2 次の図3の地図は、「地理院地図」を用いて図1の地図と同様にして飛驒山脈の標高2600m～2900mの範囲を5mごとに縞模様となるように塗り分けた地図である。この地図を見て、A～Cの間に答えなさい。

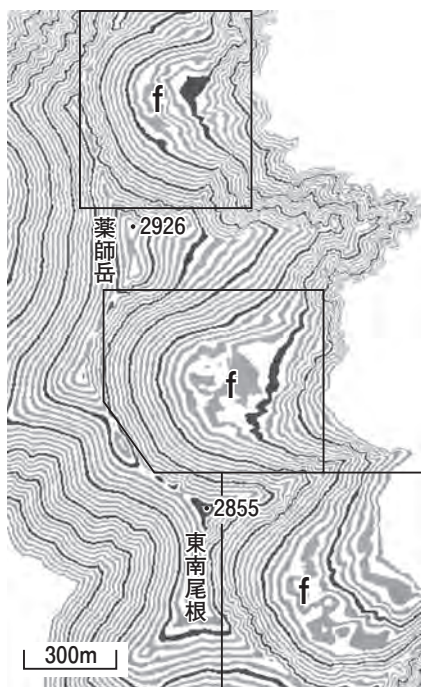


図3

A. 図3の「薬師岳」, 「東南尾根」の東側に見られる線で囲まれた部分を占める地形の名称を①～④から一つ選び、マークしなさい。 54

- ① V字谷 ② カール（圏谷） ③ 地すべり ④ ホルン（ホーン）

B. この地形の形成過程について述べた次の文のうちもっとも適切なものを①～④から一つ選び、マークしなさい。 55

- ① 夏に東側から吹き込む風による強い侵食作用がはたらくことと関係して形成された。
- ② 夏に東側斜面で雨が降りやすく、雨による強い侵食作用がはたらくことと関係して形成された。
- ③ この地域に広く分布する石灰岩の地下部分が水によって溶かされることと関係して形成された。
- ④ 冬の強い西風の影響で風下の東側に吹きだまった雪が氷に変化することと関係して形成された。

C. 図3の文字 f がある場所の等高線と地形の特徴について述べたサ～スの文と、その部分に見られる地形の名称の組み合わせとしてもっとも適切なものを①～⑥から一つ選び、マークしなさい。 56

- サ f の部分は複雑に入り組んだ縞模様が見られる。周囲に比べ標高の変化が小さいが、凹凸のある地形が形成されている。
- シ f の部分は縞模様の幅が広いので、周囲に比べ標高の変化が少なく、凹凸のない平坦な地形が形成されている。
- ス f の部分は縞模様の幅が狭く、周囲と同様にとても急な地形が形成されている。

	①	②	③	④	⑤	⑥
文	サ	サ	シ	シ	ス	ス
f の地形	モレーン	残丘	モレーン	残丘	モレーン	残丘

〔Ⅱ〕 次の図1と図2を参考にして、太平洋海域と沿岸地域に関する以下の問1～問3に答えなさい。解答番号は ～

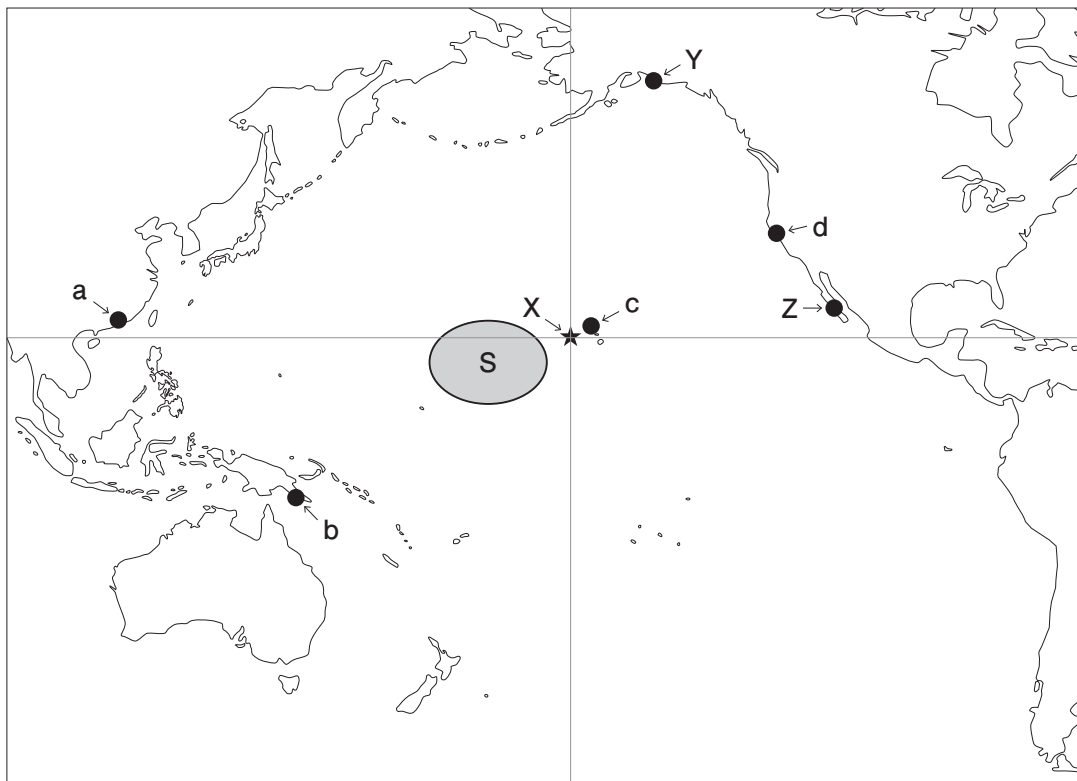


図1

問1 太平洋海域の位置と海流について、以下のAとBの間に答えなさい。

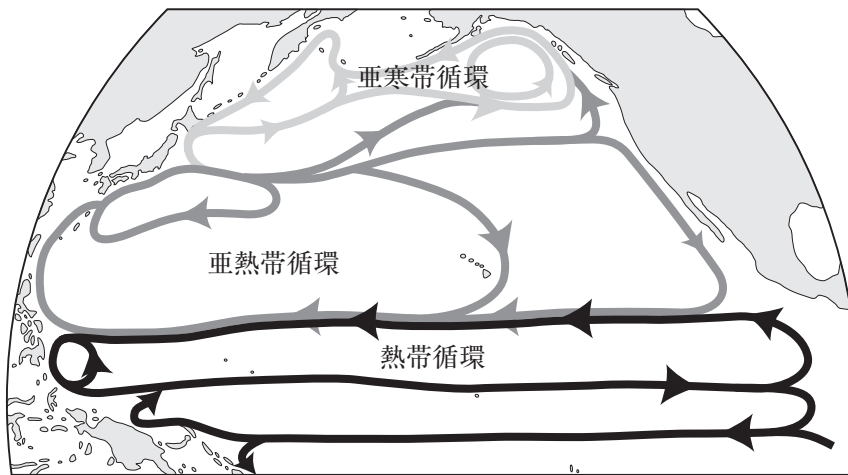
A. 図1中の地点X (★) の緯度と経度の組み合わせとして、もっとも適切なものを①～④から一つ選び、マークしなさい。

	①	②	③	④
緯度	北緯10度	北緯10度	北緯20度	北緯20度
経度	西経160度	東経180度	西経160度	東経180度

B. 次の文章の下線部のうち誤っているものを①～④から一つ選び、マークしなさい。

58

図2の海洋表層の循環の模式図（北半球冬季における循環を模式化）に示したように、北太平洋海域では亜熱帯域に時計回りの亜熱帯循環、亜寒帯域に反時計回りの亜寒帯循環がある。このうち亜熱帯循環は、ア南太平洋海域でもみられる。このような循環はいくつかの海流により構成され、沿岸地域の気候に影響を与えている。図1中のY地点では、暖流のアラスカ海流の影響を受け、イ西岸海洋性気候がみられる。また図1中のZ地点では、寒流のカリフォルニア海流の影響もあり、ウ砂漠気候となっている。なお、世界の異常気象の一因であるエルニーニョ現象（海面水温が平年より高くなる現象）は図1中のエSの海域で発生する。



(「気象庁ホームページ」により作成)

図2

- ① ア ② イ ③ ウ ④ エ

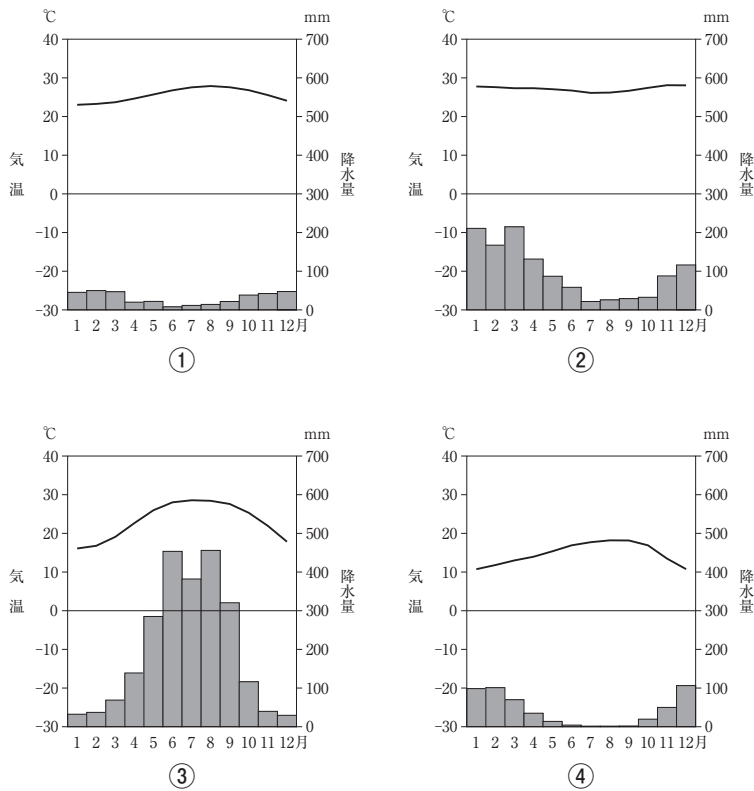
問2 ハワイ諸島について、以下のA～Cの間に答えなさい。

A. 図1中の北太平洋海域のほぼ中央の地点X (★) 付近にハワイ諸島があり、その北西に位置するミッドウェー諸島を含め、島々がほぼ一直線に連なっている。これらの島々の形成理由としてもっとも適切なものを①～④から一つ選び、マークしなさい。 59

- ① 狭まるプレート境界にあり、二つのプレートの衝突により北西から南東の方向に海底山脈が生まれ、その後、一部が隆起して形成された。
- ② 太平洋プレートの移動の影響を受け、諸島中最大の面積を有する島の一部が順次切り離されて形成された。
- ③ 南東方向と北西方向にずれるプレート境界にあり、そこからマグマが噴出して火山島が形成された。
- ④ ホットスポットからのマグマの上昇とプレートの移動により、火山島が順次形成された。

B. 次の雨温図は、図1中のa～d地点のものである。ハワイ諸島のオアフ島にあるホノルルの雨温図としてもっとも適切なものを①～④から一つ選び、マークしなさい。

60



(「気象庁ホームページ」により作成)

C. ハワイ諸島の説明として誤っているものを①～④から一つ選び、マークしなさい。

61

- ① 太平洋の島々は、ミクロネシア、メラネシア、ポリネシアに3区分され、ハワイ諸島はメラネシアに属する。
- ② ハワイ州はハワイ諸島からなり、アメリカ合衆国を構成する50番目の州である。
- ③ ハワイ諸島のオアフ島にあるホノルルと東京の時差は、19時間である。
- ④ ハワイ諸島のオアフ島は北東貿易風の影響を受け、島の北東斜面で降水量が多い。

問3 環太平洋パートナーシップ（TPP）協定について、以下のAとBの間に答えなさい。

A. 次の文章の下線部のうち誤っているものを①～④から一つ選び、マークしなさい。

62

環太平洋パートナーシップ（TPP）協定とは、カオーストラリア、ブルネイ、カナダ、チリ、日本、マレーシア、メキシコ、ニュージーランド、キペルー、シンガポール、アメリカ合衆国、クインドの計12か国で交渉が進められてきた経済連携協定である。日本は2017年1月にTPP協定を締結した。

その後、ケアメリカ合衆国が自国の工業製品の保護や雇用確保を理由に離脱を表明した。2017年11月の閣僚会合で11か国によるTPPにつき大筋合意に至り、2018年3月、「環太平洋パートナーシップに関する包括的及び先進的な協定（TPP11協定）」が結ばれた。

① カ ② キ ③ ク ④ ケ

B. 次の表は、TPP参加国のうち、カナダ、シンガポール、マレーシア、メキシコの4か国の輸出品目のうち上位5品目と、それらが輸出総額に占める割合を示したものである。表中で、シンガポールに当てはまるものを①～④から一つ選び、マークしなさい。 63

表

(単位：%)

順位	①		②		③		④	
1位	機械類	43.3	機械類	33.3	機械類	45.8	原油	15.3
2位	石油製品	6.3	自動車	24.6	石油製品	11.8	自動車	13.2
3位	液化天然ガス	4.2	原油	4.8	精密機械	5.0	機械類	11.0
4位	精密機械	3.9	精密機械	3.7	金(非貨幣用)	3.3	金(非貨幣用)	3.6
5位	パーム油	3.5	野菜と果実	3.6	化学薬品	3.2	石油製品	2.7

注) カナダ、シンガポール、メキシコは2019年、マレーシアは2018年の数値である。

(『データブック オブ・ザ・ワールド 2021年版』により作成)

〔Ⅲ〕 図1で示している中央アジア諸国（ウズベキスタン，カザフスタン，キルギス，タジキスタン，トルクメニスタン）に関する以下の問1～問4に答えなさい。
 解答番号は ～

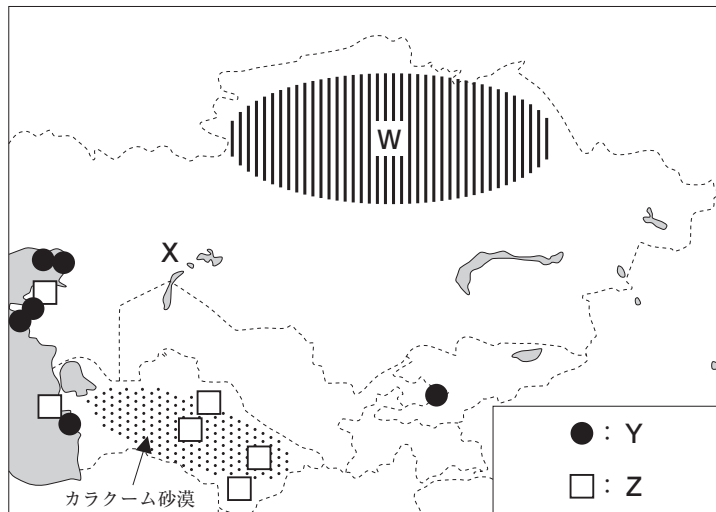


図1

問1 図1中のカラクーム砂漠が形成される要因について、もっとも適切なものを①～④から一つ選び、マークしなさい。

- ① 亜熱帯高圧帯によって一年中下降気流が卓越し、雨を降らす原因である上昇気流が生じにくい。
- ② 近くを流れる寒流によって下層の空気が冷却されるため、上昇気流が生じない。
- ③ 卓越風に対して山脈の風下側に位置し、水分が失われた乾いた風が年中吹いている。
- ④ 海から離れているため、降水のもとである水蒸気が届きにくい。

問2 図1の中央アジア諸国の国土に関する文のaとbについて、その正誤の組み合わせとしてもっとも適切なものを①～④から一つ選び、マークしなさい。 **65**

- a. 中央アジア諸国は、1990年代初頭にソ連解体に伴って独立した。
- b. 中央アジア諸国の中で、カザフスタンの国土面積は一番小さい。

	a	b
①	正	正
②	正	誤
③	誤	正
④	誤	誤

問3 図1の中央アジア諸国の文化に関する文のaとbについて、その正誤の組み合わせとしてもっとも適切なものを①～④から一つ選び、マークしなさい。 **66**

- a. 中央アジア諸国では、アラビア語系よりもトルコ語系を用いる国が多い。
- b. 中央アジア諸国では、イスラーム（イスラム教）を信仰する人が多い。

	a	b
①	正	正
②	正	誤
③	誤	正
④	誤	誤

問4 図1の中央アジア諸国の産業について、以下のA～Dの間に答えなさい。

A. Wの地域では、肥沃な黒色土壌が分布し、大規模な農業地域が形成されている。
Wのあたりの地域の植生と土壌の名称の組み合わせとして、もっとも適切なものを
①～④から一つ選び、マークしなさい。 **67**

	地域の植生	土壌の名称
①	サバナ	テラローシャ
②	サバナ	チェルノーゼム
③	ステップ	テラローシャ
④	ステップ	チェルノーゼム

B. 上記Aに関連して、Wの地域で主に生産されている農作物について、もっとも適切なものを①～④から一つ選び、マークしなさい。 **68**

- ① 油やし ② 小麦 ③ 綿花 ④ 茶

C. Xの海（湖）は、1960年には世界4位の面積を誇る湖だったが、現在の面積は大きく縮小している。その名称と、面積縮小の要因（a・bの中から選択）について当てはまる組み合わせとして、もっとも適切なものを①～④から一つ選び、マークしなさい。 **69**

- a. 湖に流れ込む河川の流域で灌漑農業の開発が拡大し、大量の水を使用したことで、流入量が減ったから。
- b. 沿岸の都市部の人口増加に伴って、生活用水や工業用水などに大量に使用したから。

	Xの名称	面積縮小の要因
①	アラル	a
②	アラル	b
③	カスピ	a
④	カスピ	b

D. 図1の中央アジア諸国の鉱業について、Y「●」とZ「□」は、ある鉱産資源の主要な産出地である。それぞれの鉱産資源に当てはまる組み合わせとして、もっとも適切なものを①～⑥から一つ選び、マークしなさい。 **70**

	Y：●	Z：□
①	原油	石炭
②	原油	天然ガス
③	石炭	原油
④	石炭	天然ガス
⑤	天然ガス	原油
⑥	天然ガス	石炭